



**IKH8103**

## **LIIVAPRITS**

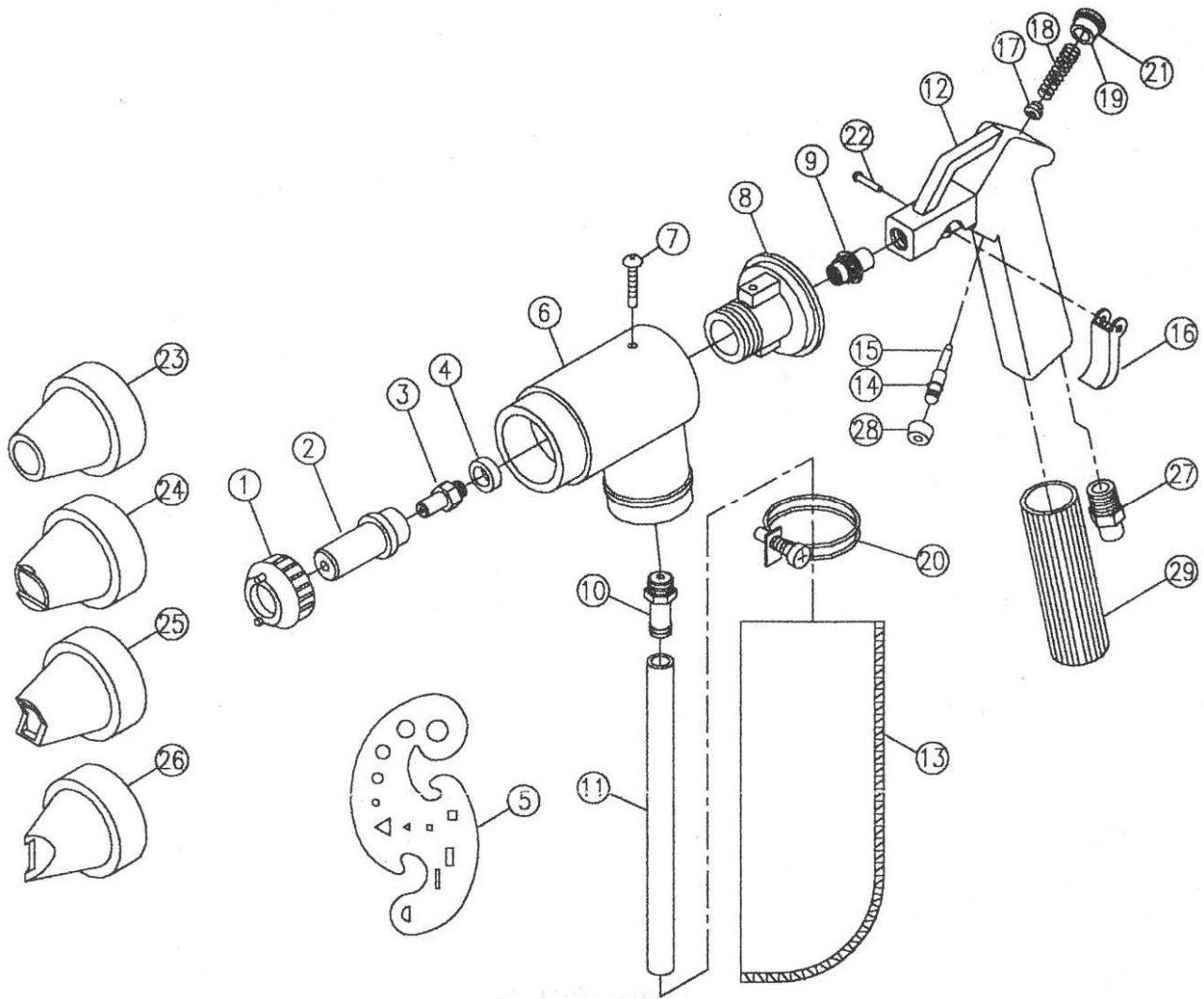
### **Kasutusjuhend**

1. Eemalda seade suruõhuseadmest enne puhkematerjali lisamist.
2. Eemalda kummiotsik.
3. Kalla puhkematerjal liivakotti, kuni kott on täitunud umbes kolmandiku võrra. Ära täida üle.  
Seades võib kasutada mistahes puhkematerjali, aga parim lõpptulemus saavutatakse kõrgekvaliteetse ja võimalikult peeneteralise materjaliga (nt. alumiiniumoksiid), mida võib korduvkasutada. Vähe kvaliteetne ja suureteraline materjal (nt. tavaline liiv) murdub kokkupuutel tööpinnaga ja kulub seega kiiresti ja kaotab töövõimsust.
4. Kinnita soovitud otsik seadmele.
5. Ühenda seade kompressoriga (4 – 12 bar).
6. Suru otsik vastu puhastatavat tööpinda ja vajuta kiiresti päästikut. Joone puhastamiseks kõige paremini sobiv tehnika on puhuda lühike vajutus, viia otsik järgmisesse kohta ja korrata. Hoidu otsiku "lohistamisest" mööda tööpinda, sel viisil võib puhkematerjal lekkida ja põhjustada otsiku enneaegset kulumist.
7. Väikseid mõlke või kriimustusi puhastades, võid kasutada šablooni, mis takistab ümbritsevat värvipinda kahjustustumast. Võid kasutada ka maalriteipi.
8. Kui puhastusmaterjal on kulunud või väga määrdunud, nõrgeneb seadme töövõime. Kalla kasutatud materjal jääkide hulka ja täida seade uue materjaliga eelpool mainitud juhendite kohaselt. Ära puhu puhkematerjali ega värvijääke õhku!

### **HOIATUS!**

Seadet kasutades tuleb alati kanda kaitseprille ja kaitsekindaid.

Kasuta seadet ainult siis kui otsiku teravik on õige nurga all tööpinna vastu surutud. Väldi õhku lendava puhkematerjali sissehingamist.



Nr	Osa nr	Nimetus
1	88501	Lukustusmutter
2	88502	Juhttoru
3	88503	Otsik
4	88504	Alusplaat
5	88505	Šabloon
6	88506	Korpus
7	88507	Kruvi
8	88508	Tugi
9	88509	Kruvi
10	88510	Liivavõtu auk
11	88511	Voolik
12	88512	Sang
13	88513	Liivakott
14	88514	O-rõngas
15	88515	Õhuventiil

Nr	Osa nr	Nimetus
16	88516	Päästik
17	88517	Ventiili kaitse
18	88518	Vedru
19	88519	Kork
20	88520	Lukustusklamber
21	88521	O-rõngas
22	88522	Tappi
23	88523	Otsik - sirge pind
24	88524	Otsik - kaardus pind
25	88525	Otsik - välisnurk
26	88526	Otsik - sisenurk
27	88527	Ohuvõtuauk
28	88528	Tolmukaitse hülss
29	88529	Kaitse