



TÕMMITSA EEMALDAMINE

EE

1. KEERAKE ALASI JA KONTRAMUTTER ÄRA



2. TÕMMAKE TÕMMITS VÄLJA



3. SISESTAGE TÕMMITS TÕÖRIISTAST ETTEPOOLE



4. KEERAKE PEALE KONTRAMUTTER JA SIIS ALASI



NB! Alasi ja tõmmitsa suurus peab olema sama

Scell-it

KAHE KÄEGA JUHTAVA MUTRITÕÖRIISTA KASUTUSJUHEND E-410NV



min.
M4
max.
M10



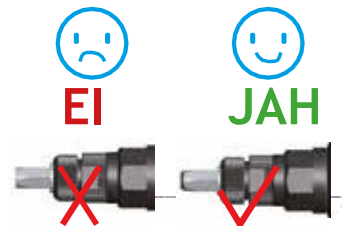
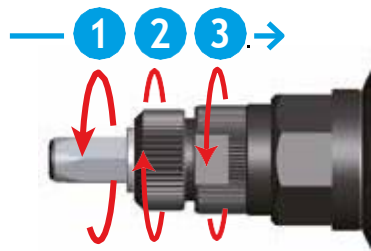
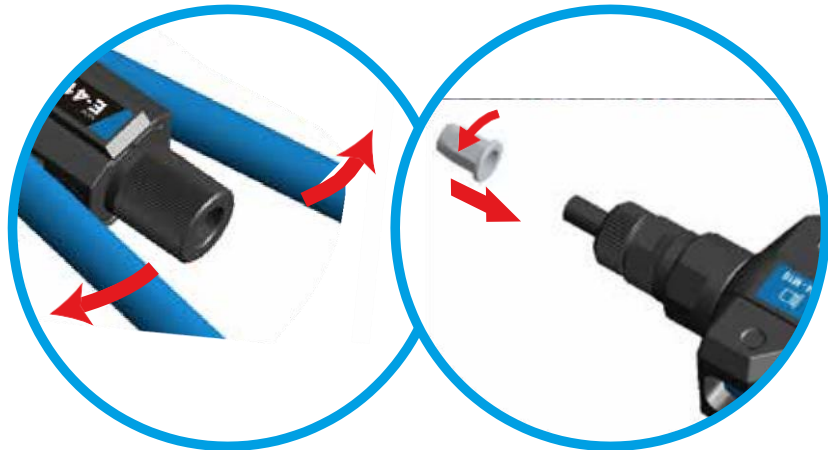
TÖÖRIISTA ÜHILDUVUS JA

SPETSIFIKATSIOON

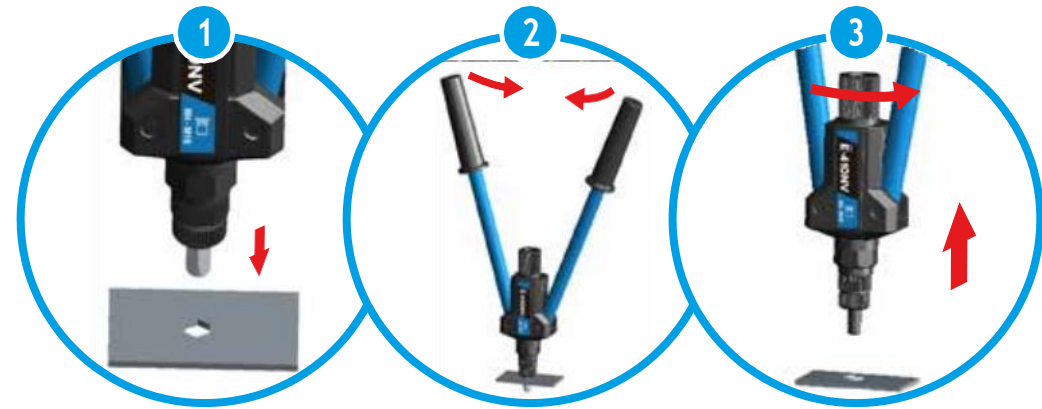
Ühilduvus: M4 kuni M10
Pikkus: 485 mm
Kaal: 2,0 kg
Hoovad: teras
Käepidemete materjal: ABS



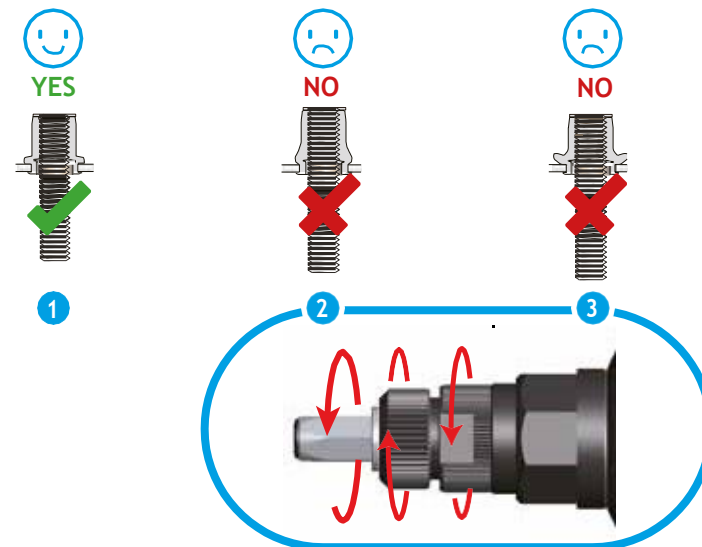
SEADISTAMINE



KASUTAMINE



SEADISTAMISE LÕPULEVIIMINE



- 1 Õigesti seadistatud
- 2 Ei ole täielikult seadistatud
- 3 Üleseadistatud. Ärge tõmmake needimutrit liiga tugevalt üles, sest nii võib needimutrit lahti tulla või nii võite kahjustada tööriista torni.

FR

EN

PL

