



XT0901

KOMPRESSOR AEROGRAAFILE

Kasutusjuhend
Originaaljuhendi tõlge

TEHNILISED ANDMED

ET

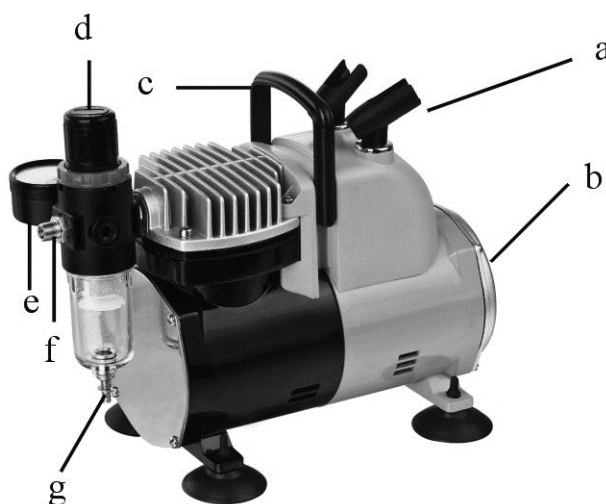
Toitepinge	230 V ~ 50 Hz
Võimsus	125 W
Pöörlemiskiirus	1450 p/min
Õhuvool	20–23 l/min
Rõhu reguleervahemik	0–4 bar
Voolikuliitmik	1/8"
Sobivad aerograafi suurused	0,2–1,0 mm
Toitejuhe	2 m
Mõõtmed	25,5 x 13,5 x 22 cm
Kaal	4,2 kg

OMADUSED

- Standardvarustuses: rõhumõõtur, rõhuregulaator ja vee-eraldi
- Automaatne seiskumine: käivitumine 3-baarise rõhu juures ja seiskumine 4-baarise rõhu juures
- Kuumuskaitsega
- Äärmiselt vaikne, müratase 47 dB
- Kaks aerograafi hoidikut

KONSTRUKTSIOON

- Aerograafi hoidik
- Toitelüliti
- Pide
- Rõhuregulaator
- Rõhumõõtur
- Lülitmik
- Veeventiil



HOIATUSED

- Enne seadme kasutamist loe tähelepanelikult läbi kasutusjuhend ja järgi kõiki juhiseid. Hoia kasutusjuhend hilisemaks vajaduseks alles.
- Lapsed ja puudega isikud tohi seadet kasutada.
- Vali käsiloleva töö jaoks õige kompressor, mille õhuvool ja rõhk on sobivad.

- Enne kompressori vooluvõrku ühendamist kontrolli, kas vooluvõrgu pingeline vastab mootori elektrinõuetele.
- Järgi elektritööde kohta kehtivaid eeskirju ja ohutusnõudeid. Kasuta maandatud pistikupesaga.
- Ära kunagi lase seadmel kokku puutuda tolmu, hapete, aurude, plahvatus- või tuleohtlike gaasidega ega ilmastikunähtustega (vihm, päikesekiirgus, udu, lumi).
- Kasuta vaakumpumpa sobivas ümbruses (hea ventilatsiooniga, keskkonnatemperatuur +5...+40 °C).
- Ära kunagi kasuta seadet paljajalu ega puuduta seda, kui käed või jalad on märjad.
- Ära kunagi luba lastel puudutada töötavat seadet ning ära pane seadmesse võõrkehaseid. Vastasel korral võid saada põletusvigastusi või elektrilöögi.
- Ära ava ega muuda ühtki seadme osa. Võta ühendust volitatud hooldusfirmaga.

KASUTUSJUHISED

- Õhukompressori tavaline väljundliitmik on 1/8" BSP. Kui soovid väljundiks kasutada 1/4" BSP või muu suurusega NPT-keeret, võib vaja minna adapterit. Siis saad kasutada erinevaid õhuvoolikuid.
- Originaalvooliku sees on kummitihend; kasutaja saab käsitsi kontrollida, kas voolik on õhutihe, et tulemus oleks hea. Kui kasutad muud kui originaalvoolikut, ei õnnestu õhuvooliku ja kompressori ühendust tavaliselt täiesti õhutihedaks saada. 100% õhutihedust on siiski vaja üksnes kompressori automaatse seiskumiskompleksi tagamiseks. Lekete vältimiseks võib kasutada teflontihendit. Seda elastset paela saab osta kõigist kompressoreid müüvatest poodidest.
- Ühenda õhukompressor, õhuvoolik ja aerograaf (vm tarvik); ühenda vooluvõrku, lülita toitelüliti sisse ning kompressor käivitub. Rõhumõõtur näitab max rõhku, töö rõhku saad reguleerida regulaatoriga.
- Max rõhu ja töö rõhu erinevus. Kompressori max rõhk on suurim rõhk, mille see võib saavutada. Kui kompressoriga ühendatud aerograaf on avatud, väljub suruõhk aerograafi otsakust max rõhu all. Töö rõhu all aga mõeldakse aerograafi kasutamise ajal kompressoris püsivat rõhku. Töö rõhk on aerograafi otsaku läbimõõdust; mida suurem on otsaku läbimõõt, seda suurem õhukogus saab sellest väljuda ning seda väiksem on töö rõhk.
- Regulaatori ja filtri põhjal on veeventiil, mille kasutaja võib avada millal tahes, et vesi või niiskus seadmest välja lasta.

REGULAATORI JA FILTRI KASUTAMINE

Omadused

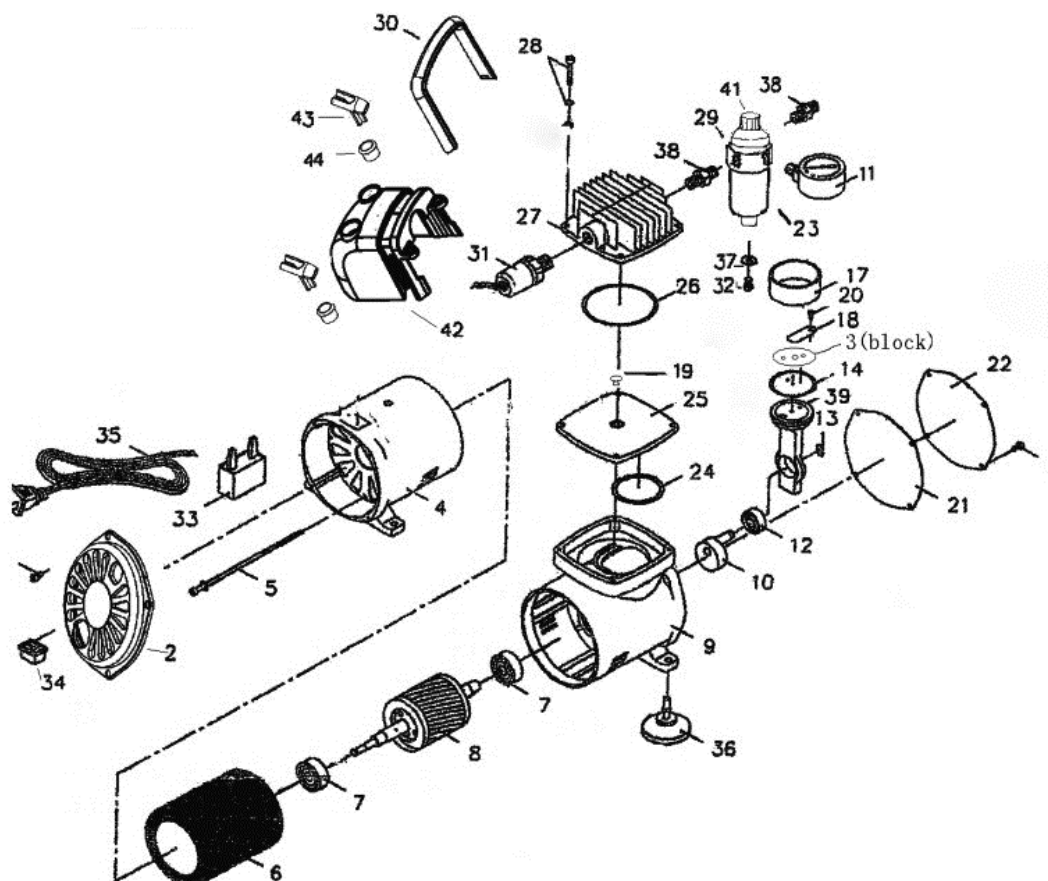
- Regulaator on madalrõhuregulaator, mille juurde kuulub 7 bar (100 PSI) mõõtur ja niiskuse eemaldustoru. Regulaatori abil saab jälgida töö rõhku ning see aitab toota puhast, kuiva ja sobivaks reguleeritud õhku. Regulaatorit tohib kasutada ainult juhiseid järgides.

Kasutamine

1. Rõhumõõtur näitab seadme töö rõhku.
2. Tõmba peal olev nupp välja ning rõhu suurendamiseks keera seda päripäeva, rõhu vähendamiseks vastupäeva.
3. Vee eemaldamiseks vajuta põhjal olevale indikaatorile.



OSADE JOONIS JA OSALOETELU



Nr	Kirjeldus
1	Kruvi
2	Tagakate
4	Tagaosa
5	Kruvi
6	Fikseeritud mootor
7	Laager
8	Pöörlev mootor
9	Esiosa
10	Vastukaal
11	Rõhumõõtur
12	Laager
13	Ketas
14	Kompressorketas
17	Silinder
18	Ventiiliplaat
19	O-rõngas
20	Kruvi
21	Paberplaat
22	Metallplaat
23	Filtri korpus

Nr	Kirjeldus
24	O-rõngas
25	Silindriplaat
26	O-rõngas
27	Silindri ots
28	Kruvi
29	Filter
30	Pide
31	Rõhulüliti
33	Kondensaator
34	Toitelüliti
35	Toitejuhe
36	Kummialus
37	Kuuskanutmutter
38	Liitmik
39	Ühendus
40	Kruvi
41	Regulaator
42	Kaas
43	Aerograafi hoidik
44	Hoidiku tugi